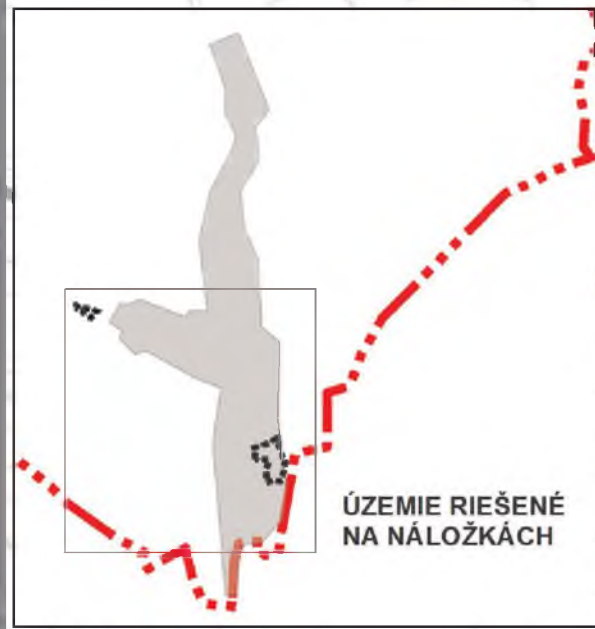
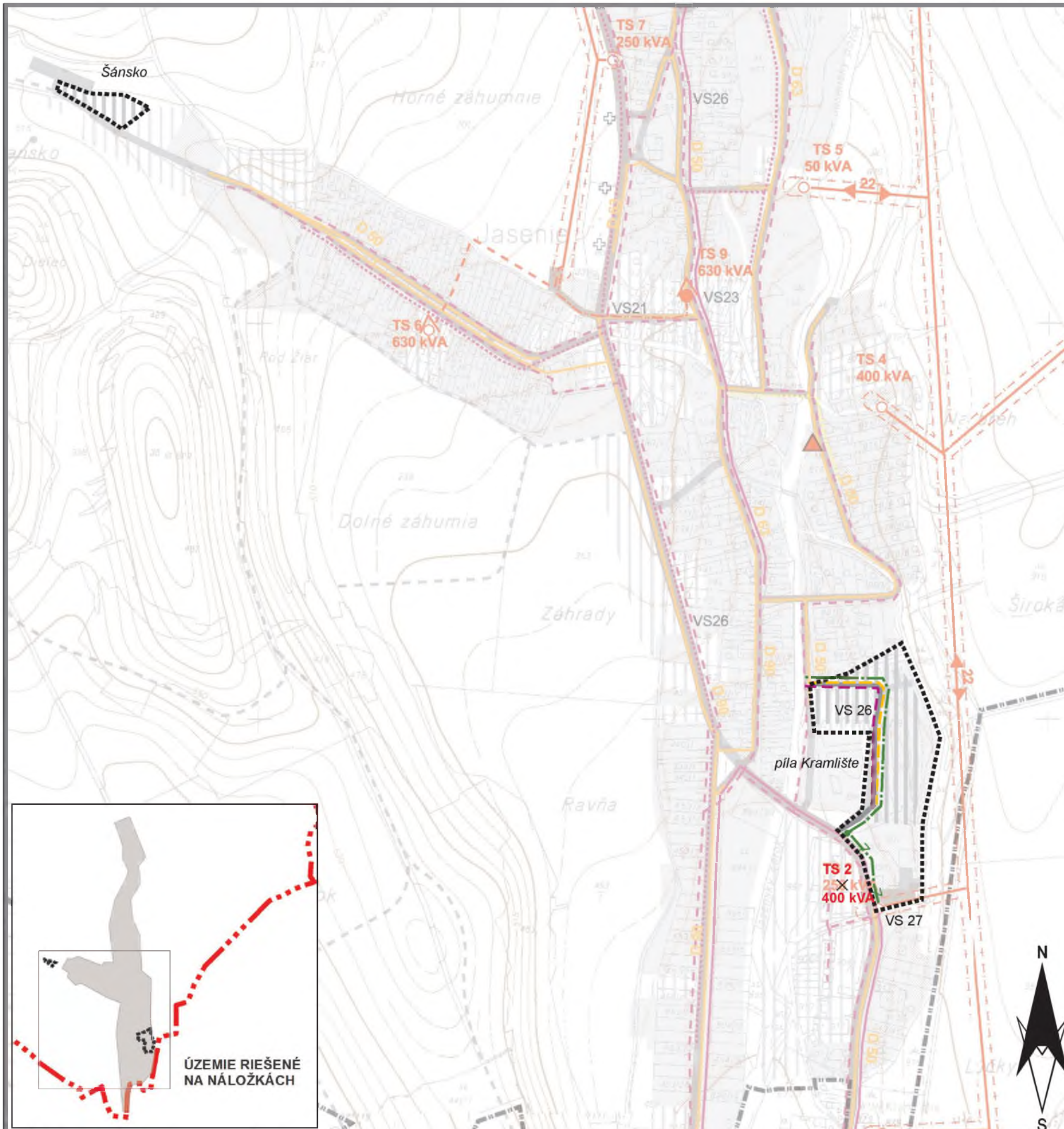


ÚZEMNÝ PLÁN OBCE JASENIE ZMENY A DOPLNKY č.1

LEGENDA

STAV	NÁVRH	
		RIEŠENÉ ÚZEMIE ZMENY A DOPLNKY č.1
		HRANICA KATASTRÁLNEHO ÚZEMIA
		ZASTAVANÉ PLOCHY
		CINTORÍN
		VISUTÁ LANOVKA
		LYŽIARSKY VLEK
		110 kVA VZDUŠNÉ VEDENIE
		22 kVA VZDUŠNÉ VEDENIE
		22 kVA KÁBLOVÉ VEDENIE
		STOŽIAROVÁ TRAFOSTANICA 22/0,4kV
		BLOKOVÁ TRAFOSTANICA 22/0,4kV
		OCHRANNÉ PÁSMO
		MALÁ VODNÁ ELEKTRÁREŇ
		PLYN
		ÚLOŽNÝ TELEKOMUNIKAČNÝ KÁBEL
		VZDUŠNÝ SAMONOSNÝ KÁBEL - DEMONTÁŽ
		0,4 kV NN KÁBLOVÉ VEDENIE



OBEC JASENIE

ÚZEMNÝ PLÁN OBCE JASENIE SCHVÁLENÝ UZNESENÍM č. 23/2006 ZO ZASADNUTIA OBECNEHO ZASTUPITELSTVA DŇA 29.11.2006.

Ing. MICHAL POVRÁZNIK
STAROSTA OBCE

Arch. Ľudmila PRIEHOĐOVÁ
autogramy.sk
0859 AA

	INŠTITÚT URBANIZMU A ÚZEMNÉHO PLÁNOVANIA Lamačská cesta 8, 811 04 Bratislava www.urbion.sk		
	Názov dokumentácie: ÚZEMNÝ PLÁN OBCE JASENIE ZMENY A DOPLNKY č.1		
Názov výkresu: NÁVRH ENERGETIKY, ELEKTRONICKÝCH KOMUNIKÁCIÍ			
Obstarávateľ:	Obec Jasenie	Dátum:	Číslo výkresu:
Riaditeľ:	Ing. arch. Ľudmila Priehodová	január 2013	6
Hlavný riešiteľ:	Ing. Štefan Tropp	Mierka:	
Spolupráca:	Ing. arch. Hana Kasová	1:5 000	