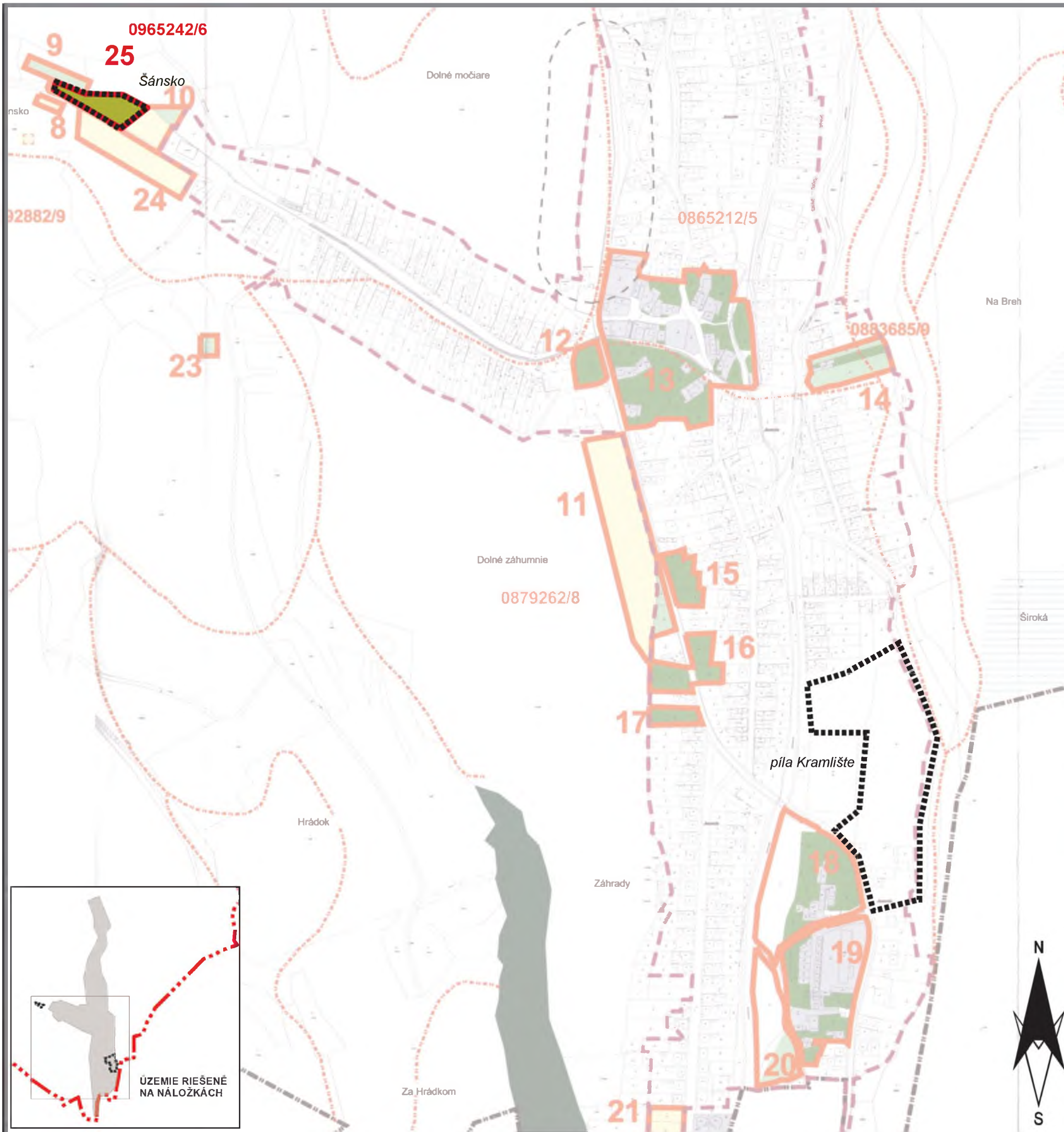


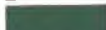


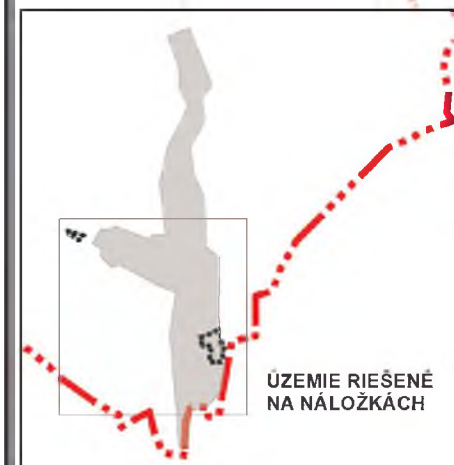


# ÚZEMNÝ PLÁN OBCE JASENIE ZMENY A DOPLNKY č.1




## LEGENDA

-  HRANICA KATASTRÁLNEHO ÚZEMIA
-  HRANICA ZASTAVANÉHO ÚZEMIA K 1.1.1990
-  HOSPODÁRSKY DVOR
-  OCHRANNÉ PÁSMO HOSPODÁRSKEHO DVORA
-  ZASTAVANÉ ÚZEMIE
-  NEPOL'NOHOSPODÁRSKA PODA
-  LESY
-  ZÁHRADY
-  TRVALÉ TRÁVNE PORASTY
-  ORNÁ PODA
-  HRANICA BPEJ
-  86501/9 ČÍSLO BPEJ / SKUPINA
-  LOKALITA VÝHLADOVÉHO ODŇATIA PODY
-  2 ČÍSLO LOKALITY
-  MELIORÁCIE
-  POLNÉ HNOJISKO
-  RIEŠENÉ ÚZEMIE



OBEC JASENIE  
 ÚZEMNÝ PLÁN OBCE JASENIE SCHVÁLENÝ UZNESENÍM č. 23/2006 ZO ZASADNUTIA OBECNÉHO ZÁSTUPITEĽSTVA DŇA 29.11.2006  
 ING. MICHÁL POVRÁZNIK  
 STAROSTA OBCE



	INŠTITÚT URBANIZMU A ÚZEMNÉHO PLÁNOVANIA Lamačská cesta 8, 811 04 Bratislava www.urbion.sk			
	Názov dokumentácie: <b>ÚZEMNÝ PLÁN OBCE JASENIE                  ZMENY A DOPLNKY č.1</b>			
Názov výkresu: VYHODNOTENIE DÔSLEDKOV NAVRHOVANÉHO STAVEBNÉHO ROZVOJA A INÝCH ZÁMEROV NA POL'NOHOSPODÁRSKEJ PÔDE			Číslo výkresu:  <b>7</b>	
Obstarávateľ:	Obec Jasenie	Dátum:		január 2013
Riaditeľ:	Ing. arch. Ľudmila Priehodová	Mierka:		1:5 000
Hlavný riešiteľ:	Ing. arch. Hana Kasová			
Spolupráca:				

